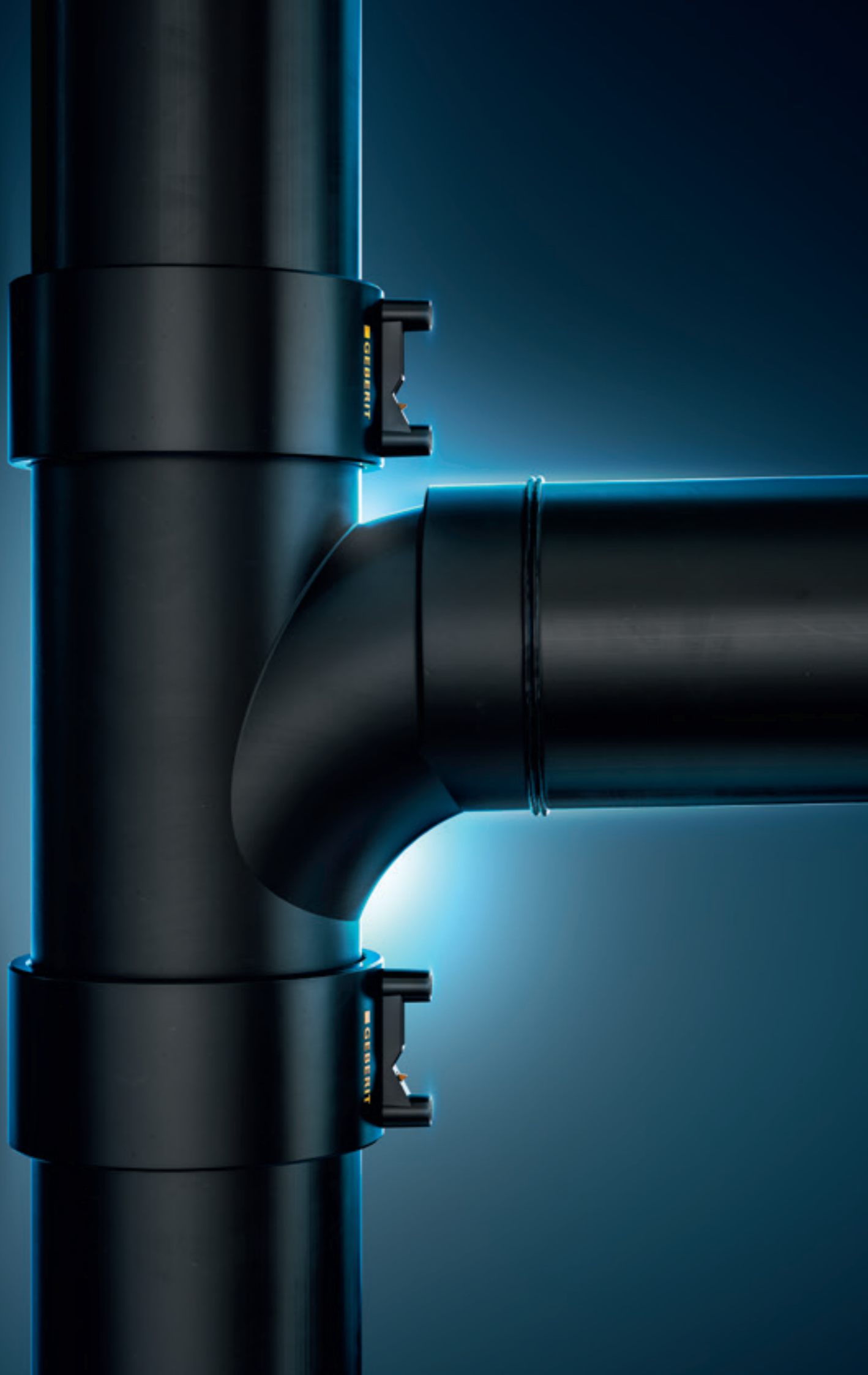


GEBERIT ENTWÄSSERUNGSSYSTEME

SICHERE SACHE FÜR SAUBERE ABLÄUFE



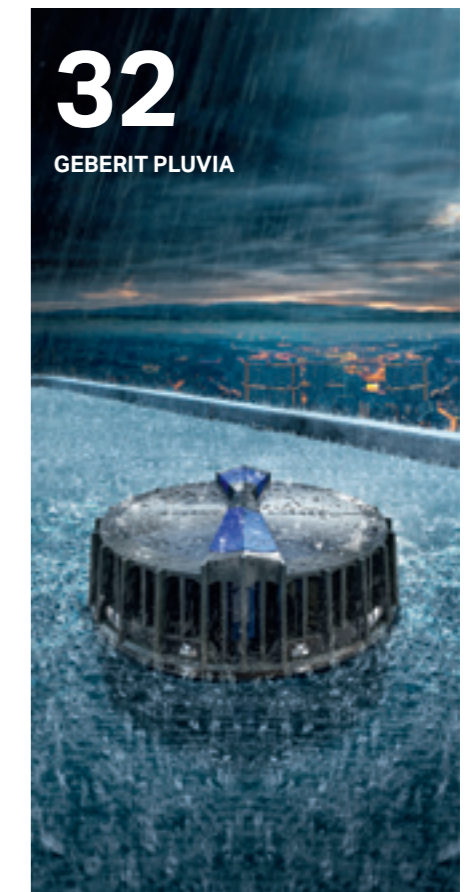
**KNOW
HOW
INSTALLED**



GEHEN SIE AUF **NUMMER SICHER**

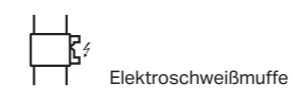
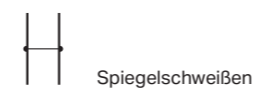
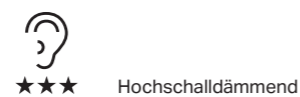
Die Rohrleitungssysteme von Geberit stehen für Know-how in der Sanitärtechnik. Vom Anschluss an die Wasserversorgung über die Verteilung im Stockwerk zu den Verbrauchern bis hin zur Entwässerung von Dach und Gebäude in die öffentliche Kanalisation, können Sie sich auf die Systeme von Geberit verlassen.

Mit Geberit bieten Sie Ihren Kunden Lösungen auf dem neuesten Stand der Technik in den Bereichen Hydraulik, Brand- und Schallschutz, Zuverlässigkeit und Umwelteigenschaften.



INHALT

| | | | |
|---|-----------|---|-----------|
| GEBERIT TECHNIK MIT SYSTEM Wenn alles stimmt und passt | 06 | GEBERIT PE Robuste Beständigkeit egal, was kommt | 26 |
| GEBERIT BRAND- UND SCHALLSCHUTZ Komfort sicher installiert | 08 | GEBERIT SOVENT Platzsparende Entwässerung von Hochhäusern | 30 |
| GEBERIT SERVICES Starke Partner bei jeder Aufgabe | 10 | GEBERIT PLUVIA Dachentwässerung mit Unterdruck | 32 |
| GEBERIT BIM PLUG-IN Plug-in and plan | 12 | WERKZEUGE Geräte die zusammenschweißen | 36 |
| GEBERIT SILENT-PRO Hoher Schallschutz einfach zum Stecken | 14 | TECHNISCHE DATEN | 38 |
| GEBERIT SILENT-DB20 Robuste Verbindung für hohen Schallschutz | 18 | GEBERIT QUALITÄT Nachhaltig entwässert | 42 |
| GEBERIT SILENT-PP Leise Entwässerung einfach zum Stecken | 22 | | |



GEBERIT TECHNIK MIT SYSTEM WENN ALLES STIMMT UND PASST

Entwässerung bedeutet mehr als einfach nur Wasser ableiten – jedenfalls für Geberit. Damit die Entwässerungstechnik jederzeit mit der Realität auf der Baustelle sowie den hohen Anforderungen an den Brand- und Schallschutz Schritt halten kann, investiert Geberit viel Know-how in die Entwicklung innovativer Produkte.

AUCH MILLIONENFACH BEWÄHRTES WIRD WEITER OPTIMIERT

Auf dem Gebiet der Sanitärtechnik ist Geberit in Europa der Marktführer. Dies gilt ganz speziell auch für den Bereich der Gebäudeentwässerung. Kaum ein anderes Unternehmen in dieser Branche investiert Jahr für Jahr so viel in die kontinuierliche Optimierung bestehender Systeme und in die Entwicklung neuer Technologien und Produkte wie Geberit.

SICHERHEIT IM SYSTEM

Der Brand- und Schallschutz eines Entwässerungssystems sind immer nur so gut wie ihre schwächste Komponente. Wenn man Elemente von verschiedenen Herstellern kombiniert, riskiert man Kompromisse an den Schnittstellen. Auch die Einhaltung geltender Normen und Vorschriften gestaltet sich so schwieriger. Geberit stellt Ihnen deshalb komplette Systeme mit Gewährleistung und den für Ihr Projekt nötigen Nachweisen zur Verfügung. Damit können Sie Ihren Kunden einen nachweislich hohen Schutz vor der Ausbreitung eines Brands durch die Abwasserleitungen anbieten. Zudem können Sie mit der Schallschutzkompetenz von Geberit dafür sorgen, dass in Privathäusern, öffentlichen Gebäuden, Hotels und Geschäftsräumen die Abwassergeräusche minimiert werden.

SYSTEMLÖSUNGEN MIT GROSSER FLEXIBILITÄT

Für Geberit sind die Apparateanschlüsse der sichtbare Teil der Abwasserinstallation, die mit den Geberit Rohrleitungssystemen eine homogene Einheit mit einfachen Schnittstellen bilden. Geberit Apparateanschlüsse stellen darüber hinaus perfekte Verbindungen zu den Sanitärapparaten her. Unabhängig davon, ob es um höchste Ansprüche ans Baddesign geht, barrierefreie Anwendungen gefragt sind oder einfach möglichst platzsparend gebaut werden soll: Geberit bietet die passende Lösung.

GUT IST, WAS PROFIS GERNE INSTALLIEREN

Der Erfolg eines Produkts oder einer Technologie steht und fällt mit seiner Praxistauglichkeit auf der Baustelle und mit seiner Wirtschaftlichkeit. Aus diesem Grund werden bei sämtlichen Neu- oder Weiterentwicklungen die Rückmeldungen und Anregungen von Installateuren aus aller Welt mitberücksichtigt. In diesem Sinne steckt in den Produkten und Systemen von Geberit auch Ihr Know-how!

- Zukunftssichere Entwässerungssysteme
- Zuverlässige Einhaltung der Schall- und Brandschutznormen
- Sichere Verbindungstechniken und Apparateanschlüsse
- Passende Lösungen für fast jeden Einsatzbereich



SCHALLSCHUTZ, BRANDSCHUTZ UND HYDRAULIK

KOMFORT SICHER INSTALLIERT

Moderne Bauwerke stellen auch an die Entwässerung immer höhere Anforderungen. Um auch bei Spitzenlasten jederzeit den Komfort und die Sicherheit zu gewährleisten, entwickelt Geberit hydraulisch optimierte, innovative Produkte und Lösungen, die den Anforderungen an sichere Installationen, den Brand- und Schallschutz sowie die Ressourcenschonung gerecht werden – damit Sie und Ihre Kunden ruhig schlafen können.



UMFANGREICHE PRÜFUNG UND KONSEQUENTE ENTWICKLUNG

Neben Labors für Sanitärtechnik und Werkstoffentwicklung betreibt Geberit auch ein einzigartiges bauphysikalisches Labor zur Prüfung von Komponenten und ganzen Entwässerungssystemen hinsichtlich deren Hydraulik und Akustik. So kann beispielsweise die Schallübertragung von Schmutzwasserfallleitungen über mehrere Stockwerke unter realitätsnahen Bedingungen getestet werden. Für das Thema Brandschutz arbeitet Geberit eng mit externen Prüfanstalten zusammen. Dabei werden sowohl Prototypen als auch Serienprodukte realen Brandprüfungen unterzogen. Länderspezifischen Brandschutzanforderungen wird so bei der Produktentwicklung vollumfänglich Rechnung getragen.



HERAUSFORDERUNG ABWASSERHYDRAULIK

Leergesaugte Siphons oder stark schwankende Wasserpegel im WC sind ebenso wie überdimensionierte Anlagen oder unnötige Entlüftungsleitungen Anzeichen für eine mangelhafte Planung oder Montage. Klagen der Nutzer und hohe Kosten können die Folge sein. Geberit baut diesen Problemen durch hydraulisch optimierte Produkte vor, die das Ergebnis eigener Forschung im Labor und am Computer sind. Mit der praktischen Ausbildung von Planern und Installateuren an den Geberit Abwassertürmen trägt Geberit zum Wissenstransfer in Sachen Hydraulik bei.



- Hydraulisch optimierte Produkte aus der umfangreichen Geberit Forschung und Entwicklung
- Schallschutztests in Gesamtsystemen
- Brandschutzprodukte für hohe Sicherheit

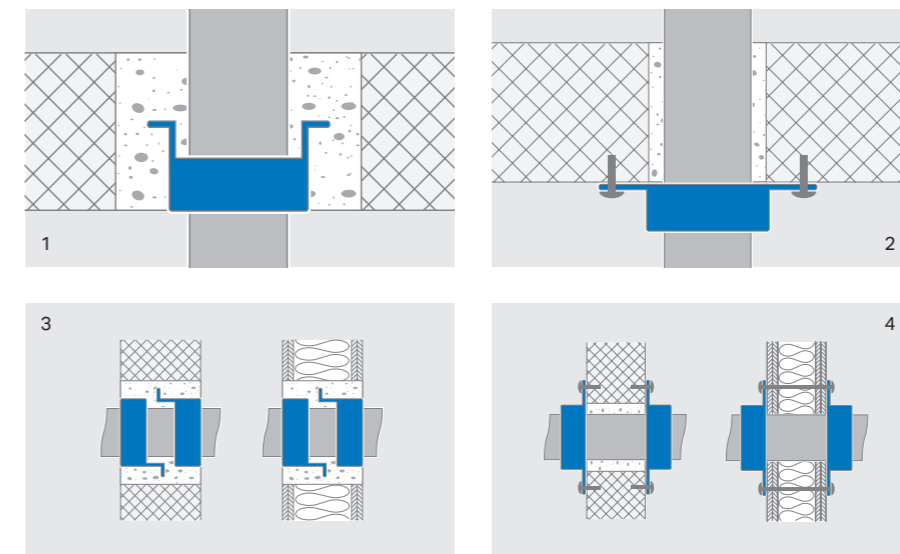
SCHALLSCHUTZ AUS EINER HAND

Neben den Rohrsystemen mit Schallschutz sorgen intelligente Befestigungs- und Dämmtechniken dafür, dass die Schallentwicklung durch das Abwasser gering bleibt. Die Systemrohrschellen für Geberit Silent-Pro und Geberit Silent-db20, die Schalldämmmatte Geberit Isol Flex, der Dämmschlauch aus PE und die selbstklebende Dämmbandage komplettieren das Schallschutzsystem.

SICHERER SCHUTZ VOR EINER BRANDAUSBREITUNG

Wand- und Deckendurchbrüche sowie Installationschächte können die Ausbreitung von Gebäudbränden begünstigen, wenn sie nicht ordnungsgemäß und normgerecht verschlossen sind. Die Brandschutzmanschette Geberit Rohrschott90 Plus EN verschließt die Rohröffnung im Brandfall und verhindert ein Übergreifen von Rauch, Feuer und Hitze auf andere Räume oder Gebäudeteile. Rohrschott90 Plus EN lässt sich mit allen Geberit Entwässerungssystemen einsetzen.

BRANDSCHUTZNACHWEISE FÜR EINE VIELZAHL UNTERSCHIEDLICHER BAUSITUATIONEN



BEISPIELE

- 1 Deckenbündiger Einbau
- 2 Aufgesetzt auf Decke
- 3 Wandbündiger Einbau
- 4 Aufgesetzt auf Wand



GEBERIT SERVICES

STARKE PARTNER BEI JEDER AUFGABE

Qualität und Innovation sind viel wert. Ebenso viel Wert haben Zuverlässigkeit, Partnerschaft und persönliche Beratung. Wir laufen nicht nur bei der Entwicklung von qualitativ hochwertigen Produkten auf Hochtouren, sondern bieten Ihnen auch die Dienstleistungen und Unterstützung, die Sie für Ihren Erfolg brauchen – bei Bedarf sogar vor Ort auf der Baustelle.



PERSÖNLICHE BERATUNG UND DIENSTLEISTUNGEN

Wir sind gerne für Sie da. Ganz gleich, ob Sie uns am Servicetelefon, im persönlichen Gespräch oder vor Ort brauchen – Geberit steht Ihnen überall mit Rat und Tat zur Seite. Von der Fachinformation über die technische Beratung bis zur Unterstützung in allen Fragen der Planung erhalten Sie von uns umfassende und unkomplizierte Hilfe. Für Ihr Projekt knien wir uns richtig rein und begleiten auf Wunsch auch ganze Bauprojekte. Und auch dann, wenn einmal etwas nicht funktioniert, können Sie sich auf die Unterstützung durch Geberit verlassen.

UNSER KNOW-HOW FÜR SIE

Mit dem umfassenden Schulungsangebot unterstützt Geberit die Sanitärbranche dabei, sich für die Herausforderungen der Zukunft zu rüsten. In eigenen Seminaren, mit umfangreichen Kompetenzbrochüren oder direkt auf Ihrer Baustelle teilen wir unser Wissen mit Ihnen und tragen so zum gemeinsamen Erfolg bei. Für eine Vielzahl von Fragen und Aufgaben stellen wir für Sie hilfreiche Medien vom Handbuch bis zum Installationsvideo bereit.

DIGITALE PLANUNGSUNTERSTÜTZUNG

Erfolgreiche Sanitärprojekte beginnen mit einer guten Planung. Mit der Planungssoftware Geberit ProPlanner, der praktischen App Geberit Pro sowie zahlreichen weiteren Tools unterstützen wir Sie im Alltag. Für die Gebäudeplanung in Autodesk Revit stehen zudem BIM-Daten zur Verfügung.



GEBERIT BIM PLUG-IN PLUG-IN AND PLAN

GEBERIT BIM PLUG-IN FÜR AUTODESK REVIT®

Das Plug-in steht zum kostenlosen Download bereit. So geht's:

1. Plug-in von der Geberit Website herunterladen:
www.geberit.at/BIM
2. Anmeldung durchführen und Plug-in installieren



Das digitale Planen und Bauen mit der BIM-Methode hat für fundamentale Veränderungen in der Bauindustrie gesorgt. Mit dem ganzheitlichen und modellbasierten Ansatz können auch in der Sanitärbranche Planungs- und Bauprozesse optimiert und beschleunigt werden. Das Ziel von Geberit ist es, einfache und innovative Lösungen zu schaffen, die Planern, Architekten und Ausführenden mehr Sicherheit und höhere Wirtschaftlichkeit bei der Planung von Versorgungssystemen bieten. Mit dem Geberit BIM Plug-in für Autodesk Revit® ist ein weiterer, wichtiger Schritt gelungen.

SANITÄRPLANUNG OHNE HINDERNISSE

Das Auffinden von aktuellen, vollständigen und validen BIM-Daten, die gut zu handeln sind, ist in der Praxis häufig eine Herausforderung. Das Geberit BIM Plug-in bietet eine integrierte Lösung, die zuverlässig alle Bedürfnisse an einen reibungslosen, korrekten Planungsablauf erfüllt.

MIT SICHERHEIT AKTUELL

Durch die direkte Anbindung an das Geberit Produkt-Information-Management-System (PIM) ist sichergestellt, dass der Anwender nur geprüfte und freigegebene BIM-Objekte verwendet. Planungsfehler durch fehlerhafte oder ungültige BIM-Daten sind somit ausgeschlossen.

WELTWEITER EINSATZ IN DER PLANUNG

Durch die Auswahl von Sprache und Region kann das Geberit BIM Plug-in weltweit eingesetzt werden. Durch lokale Produktkataloge wird außerdem sichergestellt, dass nur Produkte zum Einsatz kommen, die vor Ort verfügbar sind.

HERSTELLERNEUTRALE AUSSCHREIBUNG

Öffentliche Projekte werden häufig herstellerneutral ausgeschrieben. Deshalb können Geberit BIM-Daten mit einem einfachen Klick in den Built-in-Parametern durch generische Bezeichnungen umgestellt werden. Nach erfolgter Ausschreibung kann dies zurückgesetzt werden, so dass das aufwändige Ersetzen von Objekten im BIM-Modell überflüssig wird.

LEICHTE UND HANDLICHE BIM -OBJEKTE

Geberit setzt auf stark vereinfachte, parametrische Geometrien, mit allen für die Planung relevanten Metainformationen im Hintergrund. Dadurch wird die Überlastung von CAD-Systemen von vornherein vermieden und eine effiziente Planung ermöglicht. Trotz stark vereinfachter Geometrie, genügen die Geberit BIM Objekte den Anforderungen aller Planungs- und Bauphasen bis hin zum Facility Management.



Das Geberit BIM Plug-in bietet zahlreiche Vorteile für eine effiziente, modellbasierte Vorfertigung mit größtmöglichem Freiheitsgrad bei der Einteilung der vorzufertigenden Komponenten:

- Alle Formstücke verfügen über die artikel-spezifischen z-Maße
- Schusslängen-Assistent für die Unterteilung der Rohrstrecken in lieferbare Längen
- Nummerungsassistent für die freie Benennung von Bauteilen und Einzelstrecken
- Modellbasierte Ausschreibung mit Geberit Artikelnummern möglich
- Exportierbare Übersichtsliste zur einfachen Etikettierung und Zusammenführung von Teilen auf der Baustelle

- Geräuschreduzierendes Design
- Kompakte Formstücke
- Sichtprüfung der Einstecktiefe
- Sicht- und spürbar hochwertig



GEBERIT SILENT-PRO

HOHER SCHALLSCHUTZ EINFACH ZUM STECKEN

Das Geberit Silent-Pro Entwässerungssystem reduziert hörbar unerwünschte Lärmbelastigungen aus den Badezimmern der Nachbarn. Auch Sanitärinstallateure und Planer hören nach dem Einbau nichts mehr davon: Planen, einbauen und danach ganz beruhigt nicht mehr darüber nachdenken, denn Geberit Silent-Pro erfüllt alle relevanten Schallschutz- und Brandschutzanforderungen. Geberit Silent-Pro – und Ruhe im Haus hat System.

GERÄUSCHREDUZIERENDES DESIGN

Geberit Silent-Pro ist hochschalldämmend – dank seines hohen Eigengewichts und seines speziellen, geräuschreduzierenden Designs an den Aufprallzonen der Formstücke.

LEICHTES EINSTECKEN BEI SICHEM HALT

Geberit Silent-Pro lässt sich leicht stecken und hält sicher, denn die ganze Vielfalt an Rohren und Formstücken passt perfekt. Übrigens: Die Dichtungen sind zur einfacheren Verarbeitung bereits leicht gefettet.

KOMPAKTE FORMSTÜCKE

Wenn der Einbauraum begrenzt ist, bietet Geberit Silent-Pro zusätzliche Vorteile, denn alle Formstücke beeindrucken durch ihre kompakte Bauweise.

HOHE ABLAUFLEISTUNG

Geberit Silent-Pro ist hoch belastbar – durch Formstücke mit Bogenradius. Der große Bogenradius erhöht die Abflussleistung, und das System lässt sich somit kleiner dimensionieren.



Für nahezu alle Aufgaben perfekt gerüstet: Geberit Silent-Pro verfügt über ein sehr breites Sortiment mit mehr als 100 Formstücken und über 60 Artikelnummern für Rohre von DN50 bis DN150.

GEBERIT SILENT-PRO



UV-BESTÄNDIG

Der hohe Anteil an Rußpartikeln im Rohrwerkstoff und die hochwertigen Dichtungen aus EPDM machen die Rohrleitungen für die Außenlagerung beständig.



EIN PLUS AN SICHERHEIT

Geberit Silent-Pro hält dicht, denn dank großzügig bemessener Einstecktiefe zeigt sich das System in der Regel nachsichtig, auch wenn Rohrenden schräg abgelenkt oder Komponenten einmal versehentlich nicht ganz eingesteckt sind.



DICHTUNGEN AUS EPDM

Sie halten über Jahrzehnte dicht. Auch unter harten Betriebsbedingungen, z. B. bei erhöhten Wassertemperaturen oder unter Einwirkung von Haushaltschemikalien, gewährleisten die Dichtungen aus EPDM Langlebigkeit und Sicherheit.



SCHUTZ VOR ZERKRATZEN

In der rauen Baustellenumgebung können die Dichtflächen der Formstücke leicht zerkratzen. Der überstehende Anschlagring bietet auch wirksamen Schutz für die Dichtflächen – das ist intelligentes Design.

ZEITSPARENDE AUSRICHTUNG

Die 30°-Markierungen auf den Formstücken von Geberit Silent-Pro ermöglichen deren schnelle und genaue Ausrichtung.

SICHERER GRIFF

Mit Geberit Silent-Pro gelingt eine sichere Installation auch an schlecht zugänglichen Stellen im Gebäude, denn auch bei großen Rohrdurchmessern liegt Geberit Silent-Pro dank seiner Griffrippen sicher in der Hand des Installateurs.

SICHTPRÜFUNG DER EINSTECKTIEFE

Werden Formstücke versehentlich nicht tief genug eingesteckt, kann es zu Lecks und später zu gravierenden Folgeschäden kommen. Mit dem Anschlagring lässt sich die richtige Einstecktiefe sofort erkennen – ohne Messen und ohne Anzeichnen.

- Effektive Schalldämmung
- Hohe Abflussleistung
- Vielfältige Einsatzmöglichkeiten
- In allen gängigen Dimensionen verfügbar

GEBERIT SILENT-DB20

ROBUSTE VERBINDUNG FÜR HOHEN SCHALL- SCHUTZ

Egal ob in einer Wohnsiedlung, einem Hotel oder einem Sitzungszimmer: Lärmende Abwasserleitungen sind störend. Mit dem Entwässerungssystem Geberit Silent-db20 tritt das Problem gar nicht erst auf. Die schalltechnisch und hydraulisch optimierten Rohre und Formstücke eignen sich sowohl für Falleitungen als auch für Stockwerksanbindungen und stellen in jedem Gebäude eine leise und effektive Entwässerung sicher.

EFFEKTIVE SCHALLDÄMMUNG

Durch das hohe Eigengewicht von Silent-db20 werden die Eigenschwingungen reduziert und der Schall hörbar gedämmt. Das Produktdesign mit speziellen Schallschutzrippen verringert außerdem die Geräuschentwicklung an den Aufprallzonen.

PLATZSPAREND BAUEN

Durch die hydraulisch optimierte Produktgeometrie der Formstücke ist eine wirtschaftliche Dimensionierung des Produkts bei hoher Abflussleistung möglich. So entstehen neue Freiräume, da auch für die Leitungsschächte der Falleitungen eine raumsparende Auslegung ausreichend ist.



GEBERIT SILENT-DB20

LÖSUNGEN FÜR JEDEN GEBÄUDETYP

Mit dem Entwässerungssystem Geberit Silent-db20 lässt sich nahezu jede Gebäudeentwässerung perfekt und ohne Kompromisse lösen. Geberit Silent-db20 ist in allen gebräuchlichen Rohrdurchmessern zwischen d56 und d160 verfügbar. Zudem lässt das Sortiment an Formstücken und Zubehör so gut wie keine Wünsche offen.



INNOVATIVE FORMSTÜCKE

Geberit entwickelt seine Rohrleitungssysteme ständig weiter. So lässt sich beispielsweise die Bodenhöhe durch den Kombibogenabzweig für WC und Duschelement verringern.

ZEITSPARENDE INSTALLATION

Dank eines umfangreichen Sortiments an Formstücken und praxiserprobten Werkzeugen ermöglicht das Entwässerungssystem Geberit Silent-db20 ein effizientes Arbeiten auf der Baustelle. Darüber hinaus eignet sich Geberit Silent-db20 auch für die Vorfertigung in der eigenen Werkstatt. Dies zahlt sich vor allem bei Serienfertigungen aus.

VERBINDUNGEN FÜR ALLE FÄLLE

Sie haben alle Möglichkeiten: Das System lässt sich auf drei unterschiedliche Weisen verbinden – ganz gleich, ob mit einer schnellen Elektromuffenschweißung, einer Spannverbindung oder mittels Spiegelschweißen, wenn geringere Schallschutzanforderungen ausreichend sind.

SICHERE ÜBERGANGSVERBINDUNG

Zum Anschluss von Etagenentwässerungen aus Geberit PE oder Geberit Silent-PP an Fallleitungen aus Geberit Silent-db20 bietet Geberit spezielle Übergangsstücke an, die dank Haltekralle aus Edelstahl eine dauerhafte Verbindung sicherstellen.

SPANNUNGSFREIE INSTALLATION TROTZ ACHSVERSATZ

Ungenauigkeiten am Bau lassen sich nicht immer vermeiden. Mit dem Geberit Silent-db20 Offset Formstück lassen sich Fallleitungen bei einem Achsversatz von bis zu zehn Zentimetern spannungsfrei und effizient verbinden. So kann die Montagezeit im Vergleich zu einer Installation mit 15°, 30°- oder 45°-Bögen auf bis auf einen Drittel reduziert werden. Durch die sanfteren Umlenkungen fließt das Wasser ruhiger ab und die Schallwerte ähneln der einer geraden Fallleitung ohne Versatz. Da keine Gleitschelle mehr nötig ist, verringert sich die Körperschallübertragung zusätzlich.



NEU



GEGEN UV-STRAHLUNG RESISTENT

Das von Geberit verwendete Polyethylen (PE) enthält spezielle Zusatzstoffe, die wirksam vor UV-Strahlung schützen. So können die witterungsbeständigen Geberit Silent-db20 Rohre über Monate im Freien gelagert werden.



SCHLAGFEST UND FLEXIBEL

Bei normalen Raumtemperaturen sind Geberit Silent-db20 Rohre nahezu unzerstörbar. Das zähe Polyethylen (PE) bleibt sogar bei eisigen Temperaturen von -20 °C schlagfest. Diese Robustheit bietet vor allem während der Bauphase eine hohe Gewähr, dass die Leitungen trotz eventueller mechanischer Einwirkungen intakt bleiben.



- Mehr Leistung, weniger Geräusch
- Hydraulisch optimiert für eine hohe Ablaufleistung
- Unkompliziertes Stecksystem

GEBERIT SILENT-PP

LEISE ENTWÄSSERUNG EINFACH ZUM STECKEN

Das Abwasserstecksystem Geberit Silent-PP aus robusten Dreischichtrohren ist ideal im Fallstrang sowie zur schnellen, wirtschaftlichen und schalloptimierten Etagenbindung im mehrgeschoßigen Wohnungsbau oder durchgängig in Ein- und Zweifamilienhäusern einzusetzen. In Kombination mit Geberit Silent-Pro und Silent-db20 als Fallstrang erreicht Silent-PP sehr gute Schallschutzwerte.

SCHALLOPTIMIERTER AUFBAU

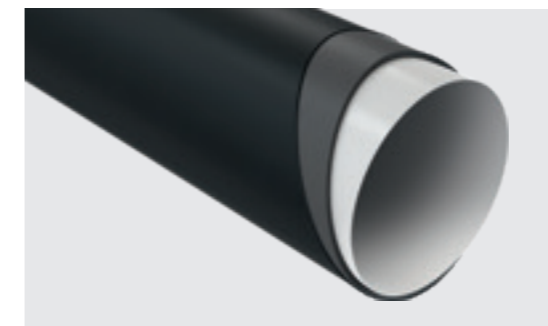
Geberit Silent-PP sorgt für weniger Geräuschentwicklung beim Abwasser. Grund dafür ist der mineralstoffverstärkte Dreischichtaufbau des Werkstoffs sowie die hydraulisch optimierten Formstücke.

HÖHERE ABFLUSSLEISTUNG

Die hydraulisch optimierte Geometrie der Geberit Silent-PP Formstücke ermöglicht eine wirtschaftlichere Dimensionierung. Kleinere Dimensionen sind kostengünstiger und belastbarer. Weitere Vorteile ergeben sich durch geringere Schachtgrößen.

HOHE RINGSTEIFIGKEIT UND ZUVERLÄSSIGE DICHTMATERIALIEN

Die hohe Ringsteifigkeit der Geberit Silent-PP Systemrohre und die bewährten Lippendichtungen aus EPDM in den Muffen der Rohre und Formstücke stellen die zuverlässige und dauerhafte Dichtheit des Abwassersystems sicher.



Mineralstoffverstärkter Dreischichtaufbau



Formstück mit hydraulisch optimierter Geometrie



GEBERIT SILENT-PP

SORTIMENTSVIELFALT

Geberit Silent-PP steht in sieben Längen und über 100 Formstücken zur Verfügung. Für den Anschluss von WCs und tief liegenden Duschabläufen (z. B. Geberit Duschelement) steht ein Doppelabzweig zur Verfügung, der die gemeinsame Installation von WC und bodenebener Dusche einfacher, effizienter und platzsparender macht.

GERINGE LÄNGENAUSDEHNUNG

Die geringe Ausdehnung der Dreischichtrohre des Stecksystems Geberit Silent-PP ermöglicht eine Installation des gesamten Abwassersystems ohne Langmuffen. Die Längenausdehnung wird dabei in der Muffe kompensiert. Dies trägt zur Kosteneinsparung und Reduktion der Montagezeit bei.

SYSTEMKOMPATIBILITÄT

Kompatibel mit den hochschalldämmenden Abwassersystemen Geberit Silent-Pro und Geberit Silent-db20. Übergangsmuffen stellen eine zuverlässig dichte Anbindung an die Falleitungen aus Silent-db20 her. Silent-PP und Silent-Pro sind ohne Übergangsstücke kompatibel.



KÄLTESCHLAGZÄHIGKEIT

Durch die Auswahl von robusten und kälteschlagzähen Werkstoffen für Geberit Silent-PP lassen sich die Rohre und Formteile selbst bei niedrigen Temperaturen nach wie vor problemlos und ohne Bruchgefahr sicher verarbeiten.



UV-BESTÄNDIG

Der hohe Anteil an Rußpartikeln im Rohrwerkstoff und die hochwertigen Dichtungen aus EPDM machen das System bis zu zwei Jahre lang für eine Außenlagerung unter Sonneneinstrahlung beständig.



EINFACHE AUSRICHTUNG

Alle Formstücke des steckbaren Geberit Silent-PP Abwassersystems verfügen über eine 30°-Markierung – für eine schnelle und einfache Ausrichtung des gesamten Abwassersystems. Die rippenverstärkten Formstücke ermöglichen ein einfaches Handling der Formstücke.

KONTROLLIERBARE EINSTECKTIEFE

Die Einstecktiefenmarkierung dient als Anschlag und zur einfachen Kontrolle der korrekten Einstecktiefe: Ihr Plus für noch mehr Sicherheit und eine dauerhafte Dichtheit aller Abwasserleitungen.

- Große Sortimentstiefe und Dimensionsbreite
- Hohe Temperatur- und Chemikalienbeständigkeit
- Robust und schlagfest
- Verschiedene Verbindungsmöglichkeiten
- Umweltfreundlicher Kunststoff

GEBERIT PE

ROBUSTE BESTÄNDIGKEIT EGAL, WAS KOMMT

Das Entwässerungssystem Geberit PE trotz Temperaturen, Druck und aggressiven Medien. Die robusten Rohre sind in allen gebräuchlichen Durchmessern von d32 bis d315 verfügbar, und die Palette an Formstücken inklusive der Sonderformstücke ist nahezu lückenlos. Der Rohrwerkstoff Polyethylen ist sehr leicht und doch unglaublich zäh, und die Verbindungstechniken gewährleisten eine dauerhafte Dichtheit und hohe Zugfestigkeit. Zum System gehören bis ins Detail getestete Komponenten sowie praktische Werkzeuge für die Baustelle und Werkstatt.



IDEAL FÜR DIE VORFERTIGUNG

Durch die feste Verbindungstechnik eignet sich Geberit PE perfekt für die Vorfertigung und sorgt so für eine wirtschaftliche Produktion von Serien.

TROTZT EXTREMEN TEMPERATUREN

Die hohe Dichte des Werkstoffs macht Geberit PE besonders robust. Heißwasser bis 80 °C, kurzzeitig und unter bestimmten Bedingungen sogar bis 100 °C, greift den Werkstoff nicht an. Bei Kälteeinwirkung ist das zähe Material sogar bei Temperaturen von -40 °C noch schlagfest.

SCHLAGFEST UND FLEXIBEL

Erschütterungen, Senkungen, Schläge oder Drücke bis 1,5 bar überstehen die Rohre und Formteile ohne Brüche und bleibende Verformungen. Diese Robustheit bietet vor allem während der Bauphase eine hohe Gewähr, dass die Leitung trotz allfälliger mechanischer Einwirkungen intakt bleiben.

SCHONEND ZUR UMWELT

Der verwendete Werkstoff Polyethylen ist umweltfreundlich, zeigt eine positive Ökobilanz und ist vollständig recycelbar. Bei richtiger Verarbeitung entstehen keinerlei giftige Emissionen. Im Brandfall entstehen zudem keine problematischen Chlorwasserstoff-Gase.



DAUERHAFT DICHT

Die Schweißverbindungen der Geberit PE Rohre halten für viele Jahre dauerhaft dicht und bieten Bauherren und Installateuren ein hohes Maß an Sicherheit.



VIelfÄLTIGE LÖSUNGEN

Das umfassende Sortiment an Formstücken mit Sonderformteilen und Zubehör macht Geberit PE zur Universallösung für zahlreiche Entwässerungsaufgaben. Es eignet sich unter anderem für den Einsatz in der Industrie, im Gewerbe, im Labor, für erdverlegte Grundleitungen und für die Dachentwässerung mit Geberit Pluvia.

IN WAND UND BODEN

Die außerordentlich zähen und robusten Geberit PE Rohrleitungen können unter Beachtung der statischen und sonstigen anerkannten Regeln der Technik bedenkenlos einbetoniert oder im Erdreich verlegt werden.



GEGEN CHEMIKALIEN RESISTENT

Das Entwässerungssystem Geberit PE eignet sich für eine Vielzahl von Anwendungen in der Industrie und in Laboren. Der Werkstoff ist gegen die meisten handelsüblichen Laugen, Säuren und Chemikalien beständig.

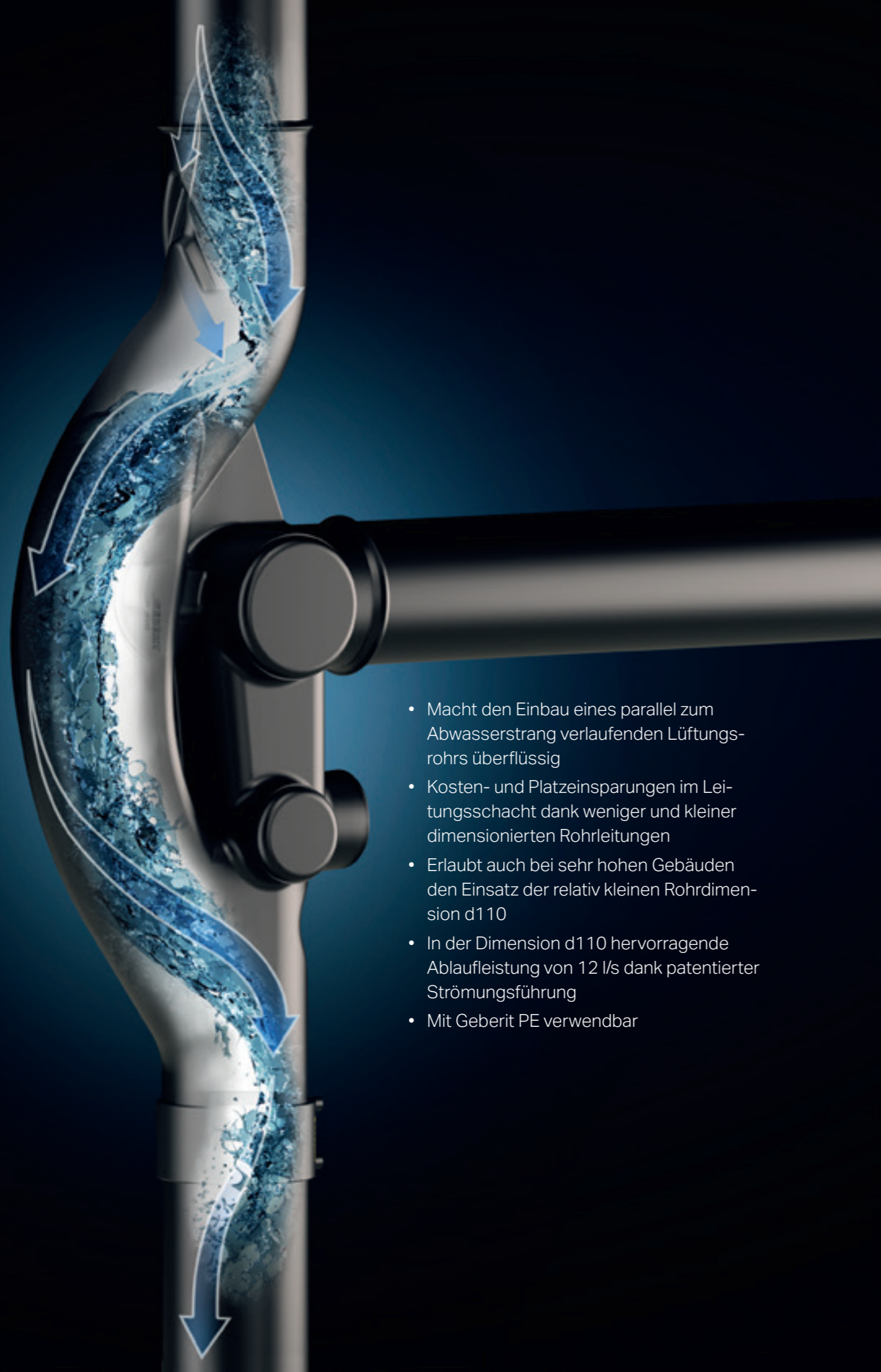
UV-BESTÄNDIG

Das von Geberit verwendete Polyethylen (PE) enthält spezielle Zusatzstoffe, die wirksam vor UV-Strahlen schützen. So können die witterungsbeständigen Rohre auch im Freien gelagert werden.

VERBINDUNGEN FÜR ALLE FÄLLE

Von der Spiegelschweißung über die schnelle Elektromuffenschweißung bis hin zur Verschraubung mit Flanschen und Rohrgewinden: Geberit PE Rohre und Formstücke lassen sich auf unterschiedliche Art dauerhaft dicht verbinden.





- Macht den Einbau eines parallel zum Abwasserstrang verlaufenden Lüftungsrohrs überflüssig
- Kosten- und Platzeinsparungen im Leitungsschacht dank weniger und kleiner dimensionierten Rohrleitungen
- Erlaubt auch bei sehr hohen Gebäuden den Einsatz der relativ kleinen Rohrdimension d110
- In der Dimension d110 hervorragende Ablaufleistung von 12 l/s dank patentierter Strömungsführung
- Mit Geberit PE verwendbar

GEBERIT SOVENT

PLATZSPARENDE ENTWÄSSERUNG VON HOCHHÄUSERN

Die strömungstechnisch optimierten Formstücke Geberit Sovent ermöglichen eine wirtschaftliche Auslegung von Fallleitungen in hohen Gebäuden. Durch das Formstück entsteht in der Fallleitung eine durchgehende Luftsäule. Diese ermöglicht einen Druckausgleich und steigert dadurch die Ablaufleistung. Geberit Sovent erhöht so die Leitungskapazität und macht den Einbau einer parallel laufenden Entlüftungsleitung überflüssig. In vielen Fällen kann die Fallleitung dadurch kleiner dimensioniert werden.

EINE KNIFFLIGE AUFGABE FÜR HYDRAULIKER

In konventionellen Fallleitungen kann es in hohen Gebäuden zu unerwünschten Nebenwirkungen kommen. Rasch wechselnde Druckverhältnisse können beispielsweise dazu führen, dass die Siphons durch einen hohen Unterdruck leergesogen oder durch Überdruck leergeblasen werden. In den Entwässerungsanlagen vieler Hochhäuser findet man daher sehr großzügig dimensionierte Fallleitungen und eine parallel dazu verlaufende Entlüftungsleitung, die in regelmäßigen Abständen mit der Fallleitung verbunden ist.

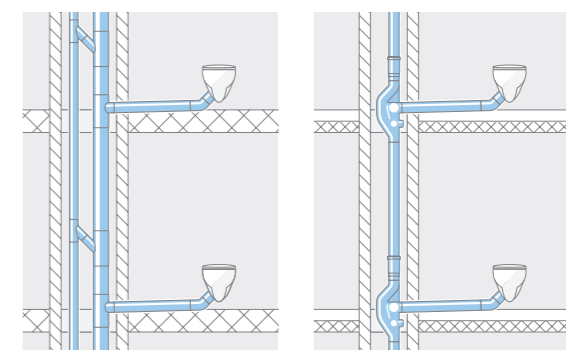
WIRTSCHAFTLICHE ALTERNATIVE ZUR KONVENTIONELLEN ABWASSERFÜHRUNG

Sovent verhindert einen hydraulischen Abschluss in der Fallleitung durch Stockwerksanschlüsse und erhöht damit die Durchflusskapazität der Fallleitung. Gleichzeitig gewährleistet Geberit Sovent eine Luftzufuhr zwischen Anschlussleitung und Fallleitung. Eine parallel verlaufende Lüftungsleitung ist damit nicht mehr erforderlich, dies führt zu erheblichen Kosteneinsparungen. Eine Trennwand verhindert zusätzlich das Eindringen von Schaum oder Spritzwasser in die Anschlussleitung.

SYSTEMKOMPATIBEL UND SOLIDE

Geberit Sovent steht für Fallleitungen mit einem Durchmesser von d110 (Ablaufleistung bis zu 12 l/s) oder d160 (Ablaufleistung bis zu 17 l/s) zur Verfügung. Das Formstück wird aus dem widerstandsfähigen Kunststoff PE-HD gefertigt und lässt sich mit Geberit PE oder Geberit Silent-db20 Abwasserleitungen kombinieren.

BEISPIEL



Herkömmliche Gebäudeentwässerung mit Nebenbelüftung

Dimensionierungen
Fallleitung: d160
Lüftungsstrang: d90

Gebäudeentwässerung mit Geberit PE und Sovent Formstücken

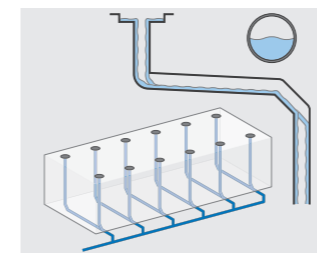
Dimensionierungen
Fallleitung: d110
Kein Lüftungsstrang notwendig

- Hohe Materialersparnis
- Schnelle Installation
- Optimale Raumausnutzung und Gestaltungsfreiheit
- Reduzierter Wartungsaufwand
- Hohe Leistung und Sicherheit

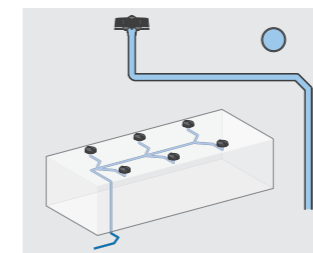
GEBERIT PLUVIA

DACHENTWÄSSERUNG MIT UNTERDRUCK

Geberit Pluvia entwässert Dächer auch bei stärksten Regenfällen effizient und sicher. Da bei der Unterdruckdachentwässerung deutlich weniger Material und Platz als bei konventionellen Systemen benötigt wird, entstehen Freiräume. Mehr Gestaltungsfreiheit in der Planung, höhere Wirtschaftlichkeit bei der Installation und im Betrieb: Gute Gründe, sich für Geberit Kompetenz zu entscheiden. Bewährte Technik, innovative Details und ganzheitlicher Service – so setzt Geberit Pluvia seit vielen Jahren immer wieder neue Maßstäbe.



Konventionelle Dachentwässerung



Geberit Pluvia Unterdruckdachentwässerung

Während konventionelle Systeme den Regen lediglich durch Rohrgefälle ableiten, füllt sich das kompakt dimensionierte Geberit Pluvia Leitungssystem zügig auf und saugt das Regenwasser durch den entstehenden Unterdruck vom Dach. Die Geberit Pluvia Dachwassereinläufe verhindern das Ansaugen von Luft und garantieren eine zuverlässige Leistung. Das Ergebnis: Doppelte Abflussmenge bei halbem Rohrdurchmesser. Planerisch entsteht mehr Gestaltungsfreiheit, denn auf Leitungen, die mit Gefälle verlegt werden müssen, kann komplett verzichtet werden.

FÜR NAHEZU JEDE DACHFORM GEEIGNET

Geberit Pluvia sorgt für architektonische Freiheit, da sich damit unterschiedlichste Dachformen sicher entwässern lassen. Die Unterdruckdachentwässerung macht vieles möglich, was mit konventionellen Systemen technisch nicht realisierbar wäre.

WENIGER DACHWASSEREINLÄUFE

Durch die hohe Abflussleistung des Unterdrucksystems werden weniger Einläufe benötigt. Das spart Material sowie Arbeitszeit und schont das Dach.

WENIGER FALLEITUNGEN

Da die Rohre komplett gefüllt werden, sind weniger Abläufe erforderlich. Der Effekt: mehr Flexibilität in der Planung.

WENIGER GRUNDLEITUNGSANSCHLÜSSE

Weniger Falleitungen, weniger Anschlüsse: So lassen sich die Installations- und Materialkosten senken.

KLEINERE ROHRDURCHMESSER

Geberit Pluvia Rohrleitungen sind auf Vollfüllung ausgelegt. Daher reduziert sich der Rohrdurchmesser auf das Wesentliche.

SELBSTREINIGENDES SYSTEM

Die hohe Fließgeschwindigkeit von mehr als 0,5 m/s bei gefüllter Leitung erzeugt einen Sog, der zur Selbstreinigung des Systems beiträgt. Das bedeutet weniger Wartungsaufwand.

KEIN GEFÄLLE

Da Geberit Pluvia Leitungen horizontal verlegt werden, entsteht durch das Entwässerungssystem kein Raumverlust.

GEBERIT PLUVIA

DURCHGÄNGIG SICHER

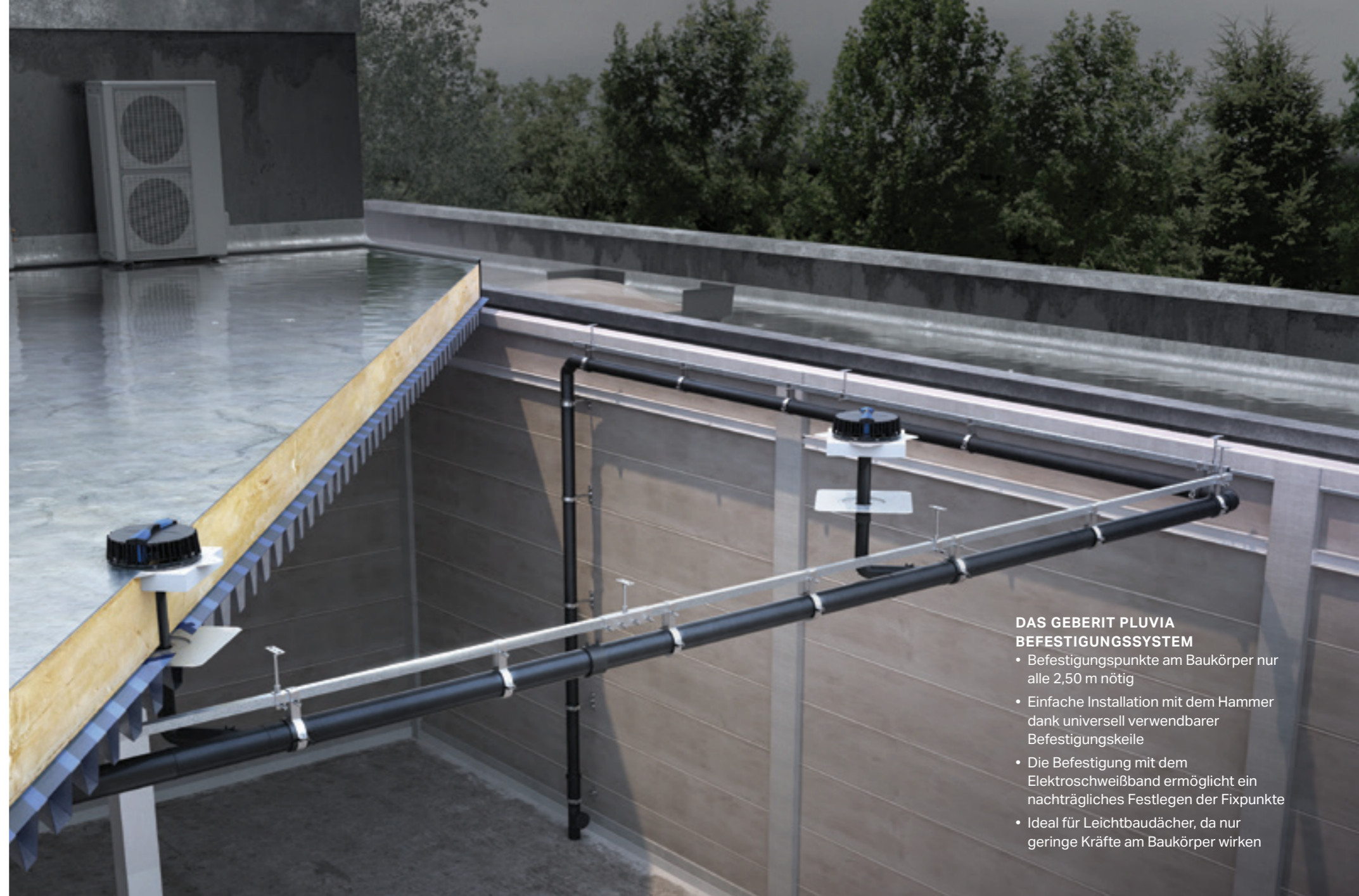
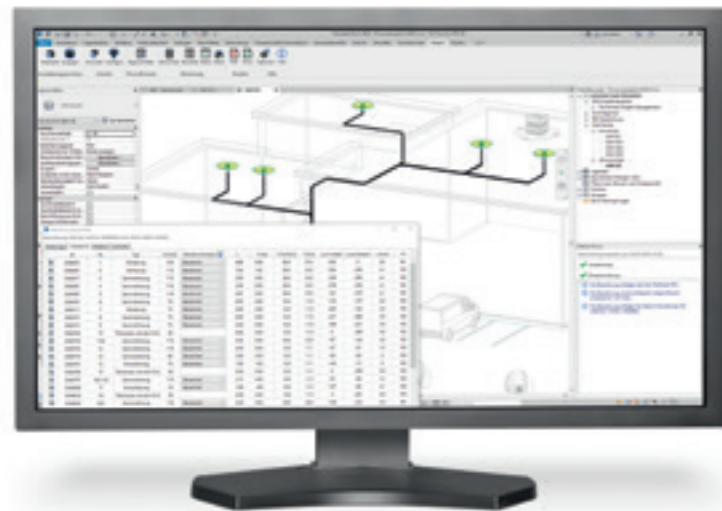
Perfekt abgestimmte Komponenten gewährleisten ein einwandfrei funktionierendes Gesamtsystem. Durchdachte Details und eine konsequent hohe Materialqualität sorgen zuverlässig für Langlebigkeit, Sicherheit und einen reibungslosen Betrieb.

DIE GEBERIT PLUVIA DACHWASSEREINLÄUFE

- Geberit Dachwassereinläufe für alle Dachtypen
- Sichere Abdichtung mit der Geberit Flanschdichtung aus EPDM
- Jeder Dachwassereinlauf wird werkseitig einzeln auf seine Dichtheit getestet
- Drehriegel-Verschluss zur einfachen Installation
- Mit dem Pluvia Notüberlauf ist ein Umbau auf ein Notlaufsystem möglich

EINFACHERE PLANUNG UND BERECHNUNG

- Geberit ProPlanner Software zur hydraulischen Berechnung von Geberit Pluvia



DAS GEBERIT PLUVIA BEFESTIGUNGSSYSTEM

- Befestigungspunkte am Baukörper nur alle 2,50 m nötig
- Einfache Installation mit dem Hammer dank universell verwendbarer Befestigungskeile
- Die Befestigung mit dem Elektroschweißband ermöglicht ein nachträgliches Festlegen der Fixpunkte
- Ideal für Leichtbaudächer, da nur geringe Kräfte am Baukörper wirken

DACHAUFBAUTEN – FÜR JEDE BAULICHE SITUATION EINE LÖSUNG



Beispiel 1
Betondach mit Umkehrdach



Beispiel 2
Leichtbaudach, gedämmt mit Dachabdichtungsfolie und Geberit Dampfsperrenanschluss



Beispiel 3
Begehbares Betondach mit Bitumen-Dachabdichtung



Beispiel 4
Dach mit Rinne aus Stahl

GERÄTE, DIE ZUSAMMEN- SCHWEISSEN



GEBERIT ROHRSCABER

In kurzer Zeit lässt sich ein Rohr oder Formstück für eine Verschweißung mit einer Geberit Elektroschweißmuffe vorbereiten.

- Für Geberit PE und Geberit Silent-db20 von d56 bis d110
- Mit herkömmlichen Akku-Schraubern verwendbar
- Ideal bei engen oder schwer zugänglichen Stellen
- Rasch und einfach auswechselbares Schabmesser



GEBERIT SCHWEISSMASCHINEN

Die Geberit Schweißmaschinen Universal und Media lassen sich einfach bedienen und schnell umrüsten. Durch ihre besondere Robustheit eignen sie sich sowohl für die Vorfertigung in der Werkstatt als auch für den Einsatz auf der Baustelle.



GEBERIT SCHWEISSSPIEGEL

Langlebig und schnell einsatzbereit: Das macht die neuen Geberit Schweißspiegel zu einem treuen und zuverlässigen Begleiter - sowohl bei der Vorfertigung in der Werkstatt als auch auf der Baustelle.

- Drei verfügbare Modelle: KSS-160, KSS-200 und KSS-315
- Lange Lebensdauer und einfache Reinigung durch die optimierte Polymerbeschichtung
- Sichere Schweißarbeit durch die ergonomischen Griffmöglichkeiten
- In wenigen Minuten auf 220 °C betriebsbereit

NEU



GEBERIT ELEKTROSCHWEISSGERÄT ESG 3

Das Geberit Elektroschweißgerät ESG 3 für die Rohrsysteme Geberit PE und Geberit Silent-db20 ist für den anforderungsreichen Baustellenalltag gemacht. Es ist leistungsfähig und eignet sich für Elektroschweiß- oder Thermomuffen sämtlicher Rohrdimensionen von d40 bis d315.



GEBERIT ELEKTROSCHWEISSGERÄT ESG LIGHT

Das kleine Geberit Elektroschweißgerät ESG light ist die kompakte Alternative zum ESG 3 und sorgt für ein einfaches Handling auf der Baustelle. Das ESG light ermöglicht die Verbindung von Geberit PE und Geberit Silent-db20 Rohren und Formstücken mithilfe von Elektroschweißmuffen.

GEBERIT ELEKTROSCHWEISSGERÄTE IM VERGLEICH

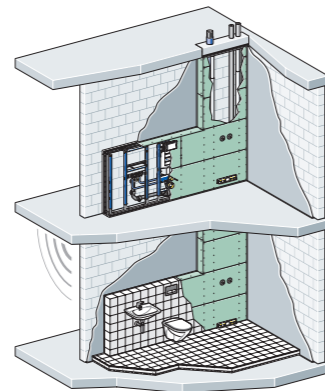


| GEBERIT ELEKTROSCHWEISSGERÄT | GEBERIT ESG 3 | GEBERIT ESG LIGHT |
|---|---------------|-------------------|
| d40-160 | ✓ | ✓ |
| d200-315 | ✓ | |
| Elektroschweißmuffen | ✓ | ✓ |
| Elektroschweißbänder | ✓ | ✓ |
| Thermomuffen | ✓ | |
| Schnellwechsel des Elektroschweißmuffenkabels | ✓ | ✓ |
| Aufprallschutz | ✓ | ✓ |
| Winkelstecker | ✓ | ✓ |
| Fernbedienung | ✓ | |
| Gleichzeitiges Schweißen von bis zu drei Elektroschweißmuffen | ✓ | |
| Unterbrechen des Schweißvorgangs möglich | ✓ | ✓ |
| Betrieb mit Stromerzeuger (Generator) | ✓ | |
| Gewicht in kg | 5,9 | 2,0 |

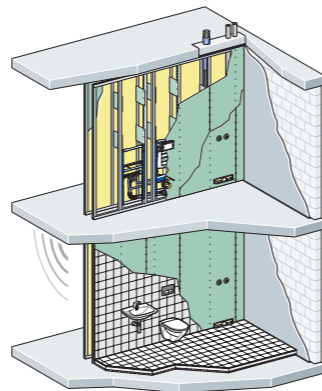
SCHALLSCHUTZ- NACHWEISE

GEPRÜFTE LÖSUNGEN FÜR ALLE GÄNGIGEN
BAUSITUATIONEN*

1 Geberit Duofix Systemwand als Vorwandinstallation vor massiver Trennwand

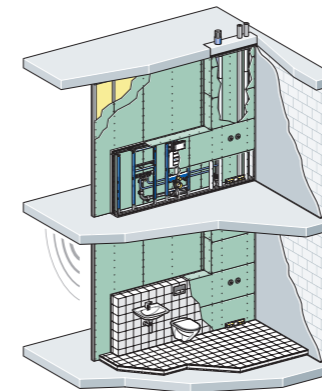


2 Geberit Duofix Montageelemente in raumabschliessender Trockenbauwand (Fa. Knauf, W116)

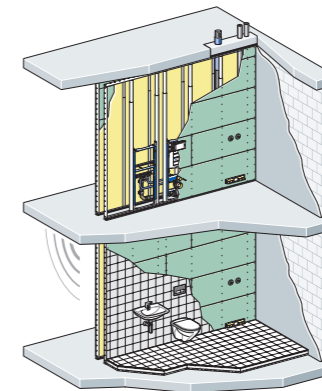


| | Silent-db20 oder Silent-Pro | Silent-db20 oder Silent-Pro | Silent-PP | Silent-db20 oder Silent-Pro | Silent-db20 oder Silent-Pro | Silent-PP |
|--|-----------------------------|-----------------------------|-----------|-----------------------------|-----------------------------|-----------|
| Fallstrang | | | | | | |
| Sammelanschlussleitung | Silent-db20 oder Silent-Pro | Silent-PP | Silent-PP | Silent-db20 oder Silent-Pro | Silent-PP | Silent-PP |
| Installations-schallpegel <small>L_{AFmax, nT}</small> | 21 dB(A) | 24 dB(A) | 27 dB(A) | 19 dB(A) | 23 dB(A) | 24 dB(A) |
| ÖN B 8115 Standard | ✓ | ✓ | ✓ | ✓ | ✓ | ✓ |
| ÖN B 8115 erhöhte Anforderung | ✓ | ✓ | - | ✓ | ✓ | ✓ |

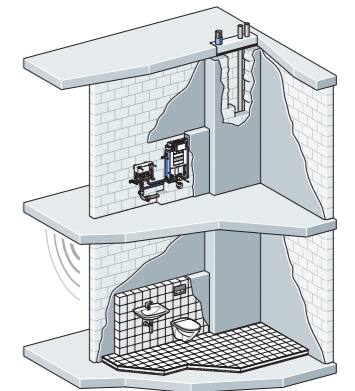
3 Geberit Duofix Systemwand Vorwandinstallation vor Trockenbautrennwand (Fa. Knauf, W112)



4 Geberit Duofix Systemwand als raumhohe Trockenbautrennwand



5 Geberit Kombifix Montageelemente in gemauerter Vorwandinstallation vor massiver Trennwand (180 kg/m²)



| | Silent-db20 oder Silent-Pro | Silent-db20 oder Silent-Pro | Silent-PP | Silent-db20 oder Silent-Pro | Silent-db20 oder Silent-Pro | Silent-db20 oder Silent-Pro | Silent-db20 oder Silent-Pro | Silent-db20 oder Silent-Pro | Silent-PP |
|--|-----------------------------|-----------------------------|-----------|-----------------------------|-----------------------------|-----------------------------|-----------------------------|-----------------------------|-----------|
| Fallstrang | | | | | | | | | |
| Sammelanschlussleitung | Silent-db20 oder Silent-Pro | Silent-PP | Silent-PP | Silent-db20 oder Silent-Pro | Silent-PP | Silent-PP | Silent-db20 oder Silent-Pro | Silent-PP | Silent-PP |
| Installations-schallpegel <small>L_{AFmax, nT}</small> | 21 dB(A) | 21 dB(A) | 21 dB(A) | 17 dB(A) | 19 dB(A) | 21 dB(A) | 30 dB(A) | 30 dB(A) | 30 dB(A) |
| ÖN B 8115 Standard | ✓ | ✓ | ✓ | ✓ | ✓ | ✓ | ✓ | ✓ | ✓ |
| ÖN B 8115 erhöhte Anforderung | ✓ | ✓ | ✓ | ✓ | ✓ | ✓ | - | - | - |

Die schalltechnischen Angaben beruhen auf Messungen und Berechnungen des Fraunhofer-Instituts für Bauphysik in Stuttgart. Die Messungen wurden auf der Grundlage der aktuellen Normen und Richtlinien unter praxismässigen Bedingungen durchgeführt. Sämtliche Angaben beziehen sich auf die baulichen Verhältnisse im Installationsprüfstand des Bauphysikalischen Labors der Geberit AG unter den dargestellten Einbaubedingungen. Der Prüfstand stellt einen Ausschnitt aus einem typischen Wohngebäude dar und kann unmittelbar zum Nachweis der bauaufsichtlichen Schallschutzan-

forderungen herangezogen werden. Andere bauliche Gegebenheiten können zu abweichenden Ergebnissen führen. Bei den Messungen wurde das Abwassersystem Geberit Silent-db20 mit Rohrschellen Typ Silent-db20 eingesetzt. Charakteristische Vergleichsmessungen mit dem Abwassersystem Geberit Silent-Pro mit Rohrschellen Typ Silent-Pro ergaben ein vergleichbares schallschutztechnisches Verhalten (Technische Stellungnahme des Fraunhofer Instituts für Bauphysik IBP).

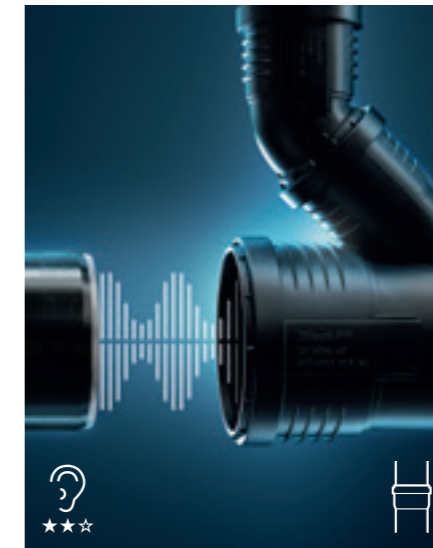
* Auswahl der häufigsten Bausituationen. Weitere Nachweise finden Sie in der Geberit Kompetenzbrochure Schallschutz.

PASSENDE LÖSUNGEN FÜR VIELE EINSATZ- BEREICHE



| | GEBERIT SILENT-DB20 | GEBERIT SILENT-PRO |
|--|--|--|
| Verfügbare Dimensionen | d56; d63; d75; d90; d110; d135; d160 | d50; d75; d90; d110; d125; d160 |
| DN Nennweite | DN56; DN60; DN70; DN90; DN100; DN125; DN150 | DN50; DN70; DN90; DN100; DN125; DN150 |
| Gebäudeentwässerung | ✓ | ✓ |
| Konventionelle innenliegende Dachentwässerung | ✓ | ✓* |
| Weitere Anwendungen | Geberit Entwässerungssysteme sind für diverse weitere Anwendungsgebiete zugelassen. Weitere Anwendungen auf Anfrage bei Geberit. | |
| Werkstoff | PE-S2 | PP-MX |
| Längenausdehnungskoeffizient | 0,17 mm/(m·K) | 0,08 mm/(m·K) |
| Aufnahme Längenausdehnung | Erfordert eine Langmuffe mit Doppelbund oder eine Stütz- und Dehnmuffe | Geschieht innerhalb der Steckmuffe und erfordert keine Zusatzmaßnahmen |
| Montagetemperatur | -20 bis 40 °C | -10 bis 40 °C |
| Anwendungstemperatur Dauerbelastung | -20 bis 60 °C | -10 bis 90 °C |
| Chemikalienresistenz | 95 % aller handelsüblichen Laugen, Säuren und Chemikalien | Übliche Haushaltschemikalien |
| Brandschutzmanschette (Zulassung nach EN) | Geberit Rohrschott90 Plus EN | Geberit Rohrschott90 Plus EN |

* Mit Geberit Haltekralle für Höhen bis zu 20 m



| | GEBERIT SILENT-PP | GEBERIT PE |
|--|--|--|
| Verfügbare Dimensionen | d32; d40; d50; d75; d90; d110; d125; d160 | d32; d40; d48; d50; d56; d63; d75; d90; d110; d125; d160; d200; d250; d315 |
| DN Nennweite | DN30; DN40; DN50; DN70; DN90; DN100; DN125; DN150 | DN30; DN40; DN40; DN50; DN56; DN60; DN70; DN90; DN100; DN125; DN150; DN200; DN250; DN300 |
| Gebäudeentwässerung | ✓ | ✓ |
| Konventionelle innenliegende Dachentwässerung | ✓* | ✓ |
| Weitere Anwendungen | Geberit Entwässerungssysteme sind für diverse weitere Anwendungsgebiete zugelassen. Weitere Anwendungen auf Anfrage bei Geberit. | |
| Werkstoff | PP-MD | PE-HD |
| Längenausdehnungskoeffizient | 0,08 mm/(m·K) | 0,17 mm/(m·K) |
| Aufnahme Längenausdehnung | Geschieht innerhalb der Steckmuffe und erfordert keine Zusatzmaßnahmen | Erfordert eine Langmuffe |
| Montagetemperatur | -10 bis 40 °C | -20 bis 40 °C |
| Anwendungstemperatur Dauerbelastung | -10 bis 90 °C | -20 bis 80 °C |
| Chemikalienresistenz | Übliche Haushaltschemikalien | 95 % aller handelsüblichen Laugen, Säuren und Chemikalien |
| Brandschutzmanschette (Zulassung nach EN) | Geberit Rohrschott90 Plus EN | Geberit Rohrschott90 Plus EN |

* Mit Geberit Haltekralle für Höhen bis zu 20 m

VERBESSERTER CO₂-BILANZ DANK
GERINGEREM MATERIALVERBRAUCH

NACHHALTIG ENTWÄSSERT

Umweltfreundliche, ressourcenschonende und langlebige Produkte sind für Geberit selbstverständlich. Seit 2007 wendet das Unternehmen bei der Entwicklung seiner Produkte das Ecodesign-Prinzip an. Dabei wird jedes neue Produkt über den gesamten Lebenszyklus betrachtet und muss in ökologischer Hinsicht besser sein als sein Vorgänger. Dieses Prinzip gilt auch für die Entwässerungssysteme von Geberit. Der geringere Materialverbrauch und die energieeffiziente Produktion der Geberit Produkte führen zu einer verbesserten CO₂-Bilanz. Mit dem Einsatz der energieeffizienten Lösungen von Geberit tragen Sie zum nachhaltigen Bauen und zum Schutz der Umwelt bei.



BEISPIEL GEBERIT PLUVIA

Geberit sorgt für eine effiziente und nachhaltige Dachentwässerung bei Flachdächern. Das Dachentwässerungssystem Geberit Pluvia benötigt nur halb so viele Dachwassereinläufe wie konventionelle Entwässerungssysteme, besticht durch kleinere Rohrdimensionen und kommt mit weniger Anschlüssen an die Kanalisation aus. Damit senkt Geberit einerseits die Installationskosten und reduziert andererseits den Materialverbrauch. Dies wirkt sich wiederum beim Transport sowie beim Rohstoff- und Energieverbrauch in der Herstellung positiv auf die CO₂-Bilanz aus.

| BERECHNUNGEN DER UNTERSCHIEDE BEI EINEM PROJEKTBEISPIEL | GEBERIT PLUVIA | KONVENTIONELLE DACHENTWÄSSERUNG ¹⁾ |
|--|---------------------|--|
| Dachfläche | 3000 m ² | 3000 m ² |
| Anzahl Dachwassereinläufe | 18 | 36 |
| Durchmesser Geberit PE Rohre | d75 bis d160 | d110 bis d315 |

| EINSPARUNGEN | |
|---|-------|
| Materialgewicht für PE Rohre und Formstücke | -73 % |
| CO ₂ | -74 % |
| Materialkosten* für die PE Rohre und Formstücke | -84 % |
| Gesamte Installationszeit** inklusive Befestigung | -55 % |

¹⁾ Berechnung nach DIN 1986-100



PRODUKTION DER GEBERIT ABWASSERROHRE

Geberit verbessert seine Produktionsprozesse ständig und setzt in seinen weltweiten Produktionsstätten Maßnahmen zur Reduktion des ökologischen Fußabdrucks um. Die Geberit Abwasserrohre werden im italienischen Werk Villadose gefertigt, wo in den letzten Jahren zahlreiche Energiesparmaßnahmen umgesetzt worden sind. So konnte die Energieeffizienz der Kühlanlagen durch neue Kompressoren um mehr als 50 % gesteigert werden.

Darüber hinaus werden die Büro- und Schulungsräumlichkeiten überwiegend mit der Abwärme aus den Pressluftanlagen beheizt. Auch modernste Elektromotoren in den Produktionslinien leisten einen Beitrag zur Reduktion des Energieverbrauchs. Zudem wird der in der Fertigung anfallende Ausschuss fast zu 100 % wiederverwertet.



BEISPIEL GEBERIT SOVENT

Ein Entwässerungssystem bei Hochhausprojekten mit SuperTube-Technologie ermöglicht mit der Rohrdimension d110 ohne parallel verlaufende Entlüftungsleitung eine durchgängige Entwässerungsleistung von zwölf Litern pro Sekunde. Der Vergleich zur konventionellen Lösung zeigt kürzere Installationszeiten und -kosten sowie deutliche Materialeinsparungen. Das schlägt sich in einer um 50 % verbesserten CO₂-Bilanz nieder.

| BERECHNUNGEN DER UNTERSCHIEDE BEI EINEM PROJEKTBEISPIEL | GEBERIT SOVENT | KONVENTIONELLE FALLEITUNG |
|--|----------------|------------------------------|
| Geschoße | 25 | 25 |
| Dimensionen Falleitung | d110 | d160 + Nebenlüftung d90 |
| Material | Geberit PE | Geberit PE |

| EINSPARUNGEN | |
|---|-------|
| Materialgewicht für PE Rohre und Formstücke | -51 % |
| CO ₂ | -50 % |
| Materialkosten* für PE Rohre und Formstücke* | -51 % |
| Gesamte Installationszeit** inklusive Befestigung | -60 % |

* Mit durchschnittlichen Materialpreisen gerechnet
** Gemäß den in Geberit ProPlanner hinterlegten Werten

Geberit Vertriebs GmbH & Co KG

Gebertstraße 1
3140 Pottenbrunn

T +43 2742 401 0
sales.at@geberit.com

www.geberit.at
www.geberit-aquaclean.at